

ソーラーサイクルロビー CY-PVH

受注生産品
納期を
ご確認ください。

NEW

駐輪場スペースでグリーンエネルギーを発電

太陽光発電が可能な環境配慮型駐輪場屋根

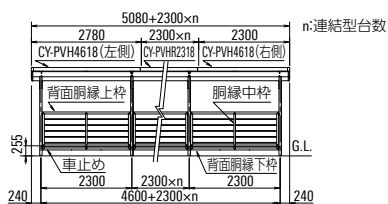
CO₂排出量
削減

再生可能
エネルギー
有効活用

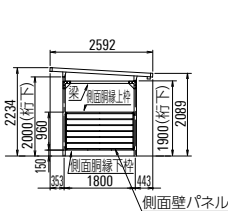


■CY-PVH4618+PVHR2318 (埋込式) 基礎は埋込式。ベース式は特注での対応。

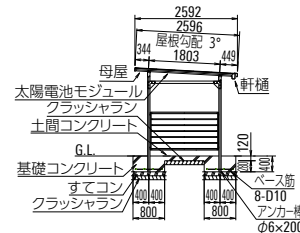
正面図



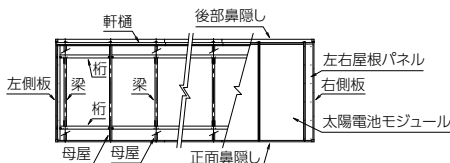
側面図



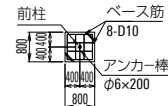
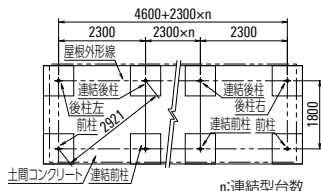
基礎断面図



平面図



基礎平面図



※基礎は標準図で示しておりますが、現場の実状にあわせて大きさ、自地等を設計施工してください。



柱	
基礎	ベース式 特注対応
埋込式	

軒樋	立樋*
標準装備	オプション

*立樋は2スパンごとに1本必要。

耐風圧強度

風速 $V_0=34\text{m/s}$
 地表面粗度区分Ⅲ
*風速は設置場所や条件により気象庁発表の数値とは異なります

耐積雪強度

耐積雪量 60cm相当
 積雪荷重 1200N/m²
 積雪の単位荷重 20N/cm/m²

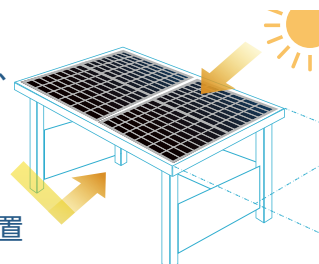
特注対応

- ベース式基礎用柱

■太陽電池モジュール 製品仕様 (1枚あたり)

サイズ(奥行×間口×厚み)	2,465(±3)×1,134×35mm
質量	33.4kg
公称最大出力	590W
モジュール変換効率	21.1%
セル種類	単結晶シリコン

両面発電式の太陽電池モジュール設置で、効率的な発電環境を実現します



1スパンあたり**2**枚設置



【推奨設置スパンについて】

発電の変換効率により、設置には5スパン(両面発電太陽電池モジュール9枚)以上を基本としています。

Point 1 駐輪場スペースを有効活用して発電

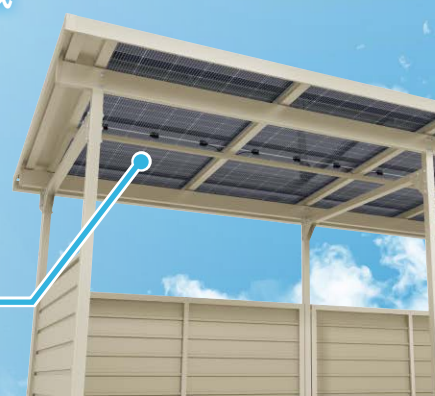
近年のエネルギー価格高騰により、電気代削減のニーズが高まっています。太陽光発電システムの導入で、駐輪場スペースで発電が可能に。電力の売電や、自家消費による経済的メリットも。また脱炭素社会への取り組みが目につきやすい形でPRできるため、企業イメージの向上にもつながります。

Point 2 高パフォーマンスな両面発電式

表面からだけでなく、裏面からも発電が可能な両面発電設計。地面からの反射光や、空気中の散乱日射も効率的に取り入れるため、ムダなく発電できます。

Point 3 太陽電池モジュールと屋根の一体型で施工手間の軽減

太陽電池モジュールと駐輪場屋根が一体型設計のため、屋根と太陽電池モジュールを別々に取り付ける必要がなく、工期短縮につながります。柱や梁は、高耐食仕様のスチール素材です。



すっきりとした意匠の見上げ面

CY-PVH 価格表

受注生産品 標準装備のみの金額です。

CY-PVH 製品タイプ	基礎埋込式		間口 柱ピッチ (mm)	間口 屋根部 (mm)	奥行 柱ピッチ (mm)	奥行 屋根部 (mm)	高さ (全高) (mm)	自転車 収容台数 (台)
	型式	価格						
基準型(2スパン)	CY-PVH4618-U	¥940,000	2,300×2	5,080	1,800	2,592	2,234	11
連結型(1スパン)	CY-PVHR2318-U	¥370,000	2,300	2,300	1,800	2,592	2,234	5
単独型(1スパン)	CY-PVH2318-U	¥570,000	2,300	2,780	1,800	2,592	2,234	5

*受注生産品は で表示しています。

標準装備	製品に付属しています
●駐輪場屋根本体(軒樋付)	
●太陽電池モジュール	
別途見積品	設置条件により必要機器が変わります
●パワーコンディショナー	●モニター
●延長ケーブル	●電力検出ユニット

⚠️ ご注意

- 海岸線からの距離が500m未満、または塩害を受ける場所へは設置しないでください。
- 設置する場所(障害物により屋根が影になる部分が発生するなど)や方向(北側向き)によって、発電量が低くなる場合があります。また、近隣の反射光により問題発生する懸念がある場合は設置に適さない場合があります。
- 災害時(停電など)の場合、「自立運転機能」のあるパワーコンディショナーを設置し、「非常用コンセント」を設置することで発電している電力を使用することが可能です。(運転切り替え操作が必要になります。)
- 本製品(太陽光発電設備)の配線や分電盤への接続には、国家資格である第二種電気工事士以上の専門資格が必要になります。
- 太陽電池モジュールは個々の色味が異なる場合がありますが、性能・信頼性に影響はございません。
- 掲載内容は製品の仕様変更などで予告なく変更になる場合があります。

オプション

- 立樋 CY-PVH-TD ¥14,000
*立樋は2スパンごとに1本必要
- 蓄電システム
*詳しくはお問い合わせください。