





心地よい吐水が身体を包み、  
全身を温めます。

立っても座っても、  
快適に浴びることができます。

お使いのバスルームに、  
約3時間で取付けできます。<sup>※1</sup>

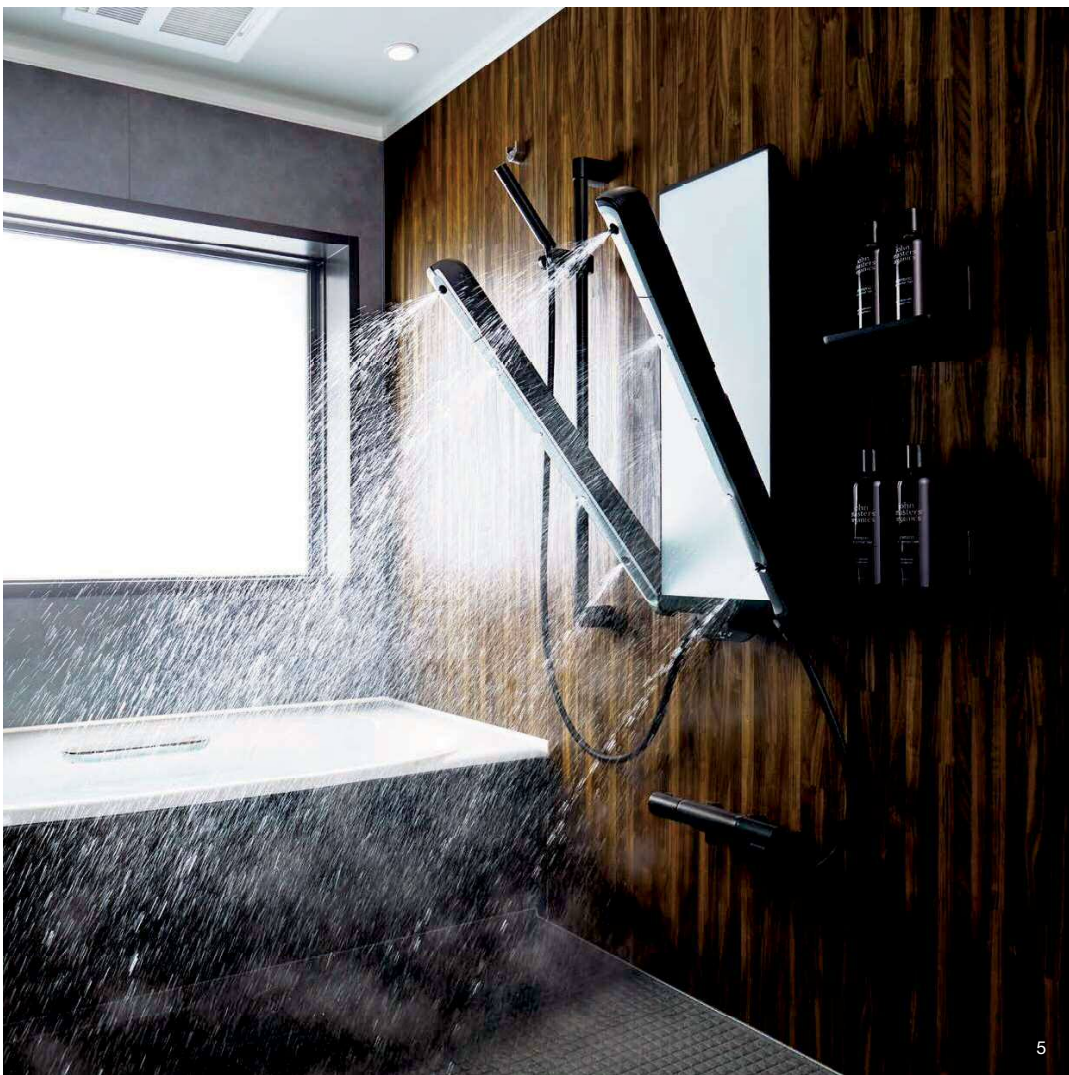
※1: 設置条件によっては水栓取替え等が必要になる場合があります。また、器具取付けにかかる時間は目安です。取付けにあたっては専門スタッフの訪問による事前確認が必要です。

ボディハグシャワーの  
動画はこちら



二次元コードに端末のカメラをかざすと、LIXILのサイトに接続することができます。  
※通信料はお客さまのご負担となります。 ※携帯電話の機種によっては、接続できない場合がございます。あらかじめご了承ください。





5

ボディハグシャワーなら、  
立って浴びても  
ゆったり座って浴びても、  
お湯に包まれて温まります。



6





アームの先端と上部ノズルが回り、  
温めたいポイントを狙えます。



アームが広がりながら下がり、吐水が身体  
を包みます。



下部ノズルが回り、  
吐水が足まで届きます。

7

新しい入浴感を体験した人だけがわかる、  
ボディハグシャワーで起こる、6つのイイコト。

1

シャワーだけで  
ほっと一息。



ボディハグシャワーなら、短時間で全身が温まるので、入浴の充実感が  
アップ。「身体を洗うだけ」になってしまいがちなシャワー入浴が、気持ち  
を落ち着けてケアする時間に。

2

毎日あたたまる  
のって、大事。



ハンドシャワーだけだと、身体を温めるのに時間がかかるもの。ボディハグ  
シャワーは、10個のノズルで身体を包むようにカバーするので、全身が  
温まります。忙しい中でも身体を温めて、毎日「温活」ができる暮らしに。

4

首や肩まわりを  
しっかり温める。



首や肩まわりのケアのため、きちんと温めたい…。  
ボディハグシャワーは上部ノズルが回転するので、  
気になる部位へピンポイントに当てることでしっかり温まります。

5

より上質に、  
気分をリセット。



入浴で気持ちを新たにすることも多いのでは。  
リッチな浴び心地のボディハグシャワーで、気持ちをサッとリフレッシュ。  
軽い運動の後やちょっとした休憩時間にぴったりです。

8

3

バスタブに入らずに、つかれケア。



ボディハグシャワーなら、シャワーだけで全身が温まるので、お湯はりの時間や浴槽掃除の時間が不要に。身体を手軽に温めて、「続けられる身体ケア」が可能になります。

6

みんなに、いろいろやさしい。



お湯はりがもったいない。入浴時間がまちまちで、追いつきの光熱費が不安。浴槽掃除が手間…。さまざまなライフスタイルに対応し、生活の困りごと軽減にやさしく寄り添います。



9



Black

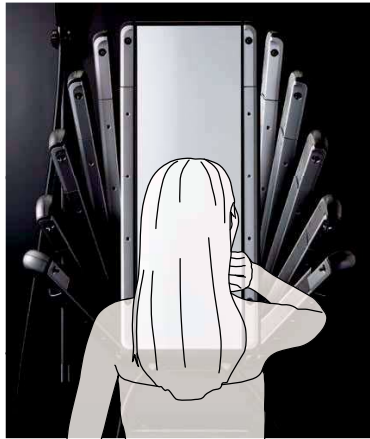
10



White

さまざまな方にフィットする、こだわりの心地よい入浴感。





**可動するアーム・ノズルで、快適な浴び心地を実現。**

コンパクトに収まった状態から、左右のアームを好きな位置に下ろして使います。アームは身体を包み込むように、横に開きながら下がります。

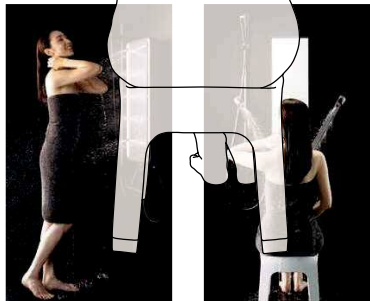


アームは先端が回転し、吐水角度を調整可能。



吐水角度が微調整できる上部・下部の可動ノズル。

立っても座っても、快適に浴びることができます。



**吐水操作は、2アクションでカンタン。**



1 水栓でハンドシャワーから吐水して、温度を確認。



2 ミラー下の切替レバーを押すだけでボディシャワーに切替え。

**専門家に伺いました**

早坂 信哉 氏  
はやさか しんや  
東京都市大学  
人間科学部教授・学部長  
博士(医学)  
温泉療法専門医



**あたたまるシャワーのススメ**

ハンドシャワーだけの入浴って、実はもったいないんです。

これまで、入浴と健康について多くの研究を重ねてきました。入浴の最大のメリットは「身体を温めることで血管が広がり、血流が良くなること」にあります。それにより栄養を運び、老廃物を除く働きがあります。また神経の過敏性も抑えられ、痛みが軽減するなど多方面での健康効果が確認されています。

入浴の健康効果を最大に得るためには、湯船に浸かることが本当は良いのですが、昨今はライフスタイルの変化でハンドシャワーだけで済ませる人も多いと思います。

でもそれはあまりにももったいないこと。

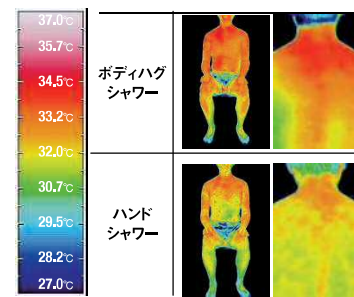
実は、ハンドシャワーだけの入浴では「身体の洗浄効果」しか得られないのです。

このボディハグシャワー、私も体験しましたが、湯船に浸からなくても想像以上に全身が温まって良いですね。ハンドシャワーよりも効率的に全身を温めることができるので、リラックスして浴びられます。

ハンドシャワーの簡便さと浴槽入浴の温まりのいいところのような“新しい入浴スタイル”の商品で、若い人から体の不自由になった高齢者まで、皆さんの生活の質を上げる新しい入浴ツールだと感じました。

**ボディハグシャワーは、シャワーに全身包まれ、効率よく身体が温まります。**

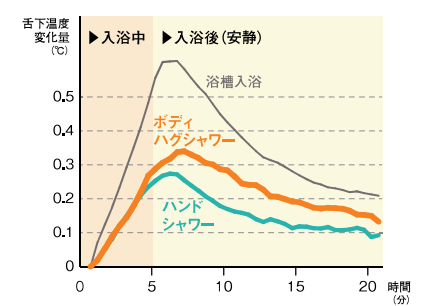
入浴後 安静5分後の表面温度 (サーモグラフィ)



5分入浴して5分安静にした後も、ボディハグシャワーは身体全体および首まわりの温まりが続いています。

【測定条件】室温22℃、湯温42℃、入浴時間5分間、シャワー流量9L/min ※自社調べ

深部体温 (舌下温度)



5分入浴後、ボディハグシャワーはハンドシャワーと比べて深部体温が下がりにくいと言えます。

【測定条件】室温22℃、湯温42℃、入浴時間5分間、シャワー流量9L/min、浴槽湯水での全身入浴 ※自社調べ



## ボディハグシャワーのこんな使い方

温めて、冷やして。自宅で手軽に温冷交代浴。

私は専門である癌研究と並行してサウナを科学的に解析する研究を進めており、サウナは心身をコンディショニングし、活動のパフォーマンスを上げるのに最適な方法だと考えています。

私はボディハグシャワーで色々な浴び方を試しましたが、**サウナと同じように「ととのう」ことができます**と言えます。

人間が熱を感じる部位は顔と手なのですが、サウナ室では否応なしに顔が熱くなり、息苦しいと感じる方が多い。でも、ボディハグシャワーはアームの角度やノズルの向きを調整して回避できるのでサウナ室の高温が暑すぎて苦手な方へお勧め

です。また、水温を自由に変えることができるため、いきなりの高温や水風呂に抵抗があるサウナ初心者や、**サウナに行きたくても行けない方が自宅で効率的に温冷交代浴ができることも、ボディハグシャワーの良いところ**だと思います。また、短時間でもしっかりと温まることのできるため、朝と夕のON/OFFの切り替え、気分転換やリフレッシュにも使えて便利です。

加藤 容崇 氏  
かとう やすたか  
日本サウナ学会代表理事  
慶應義塾大学医学部  
特任助教



専門家インタビューのフルバージョンはこちら



ボディハグシャワーなら、あなたのライフスタイルに合った入浴が可能です。

ボディハグシャワーでゆとりあるバスタイムを。



忙しい平日は、ボディハグシャワーで手軽に温まって、自分時間を楽しむ。



時間に余裕のある休日は、バスタブでゆったり入浴。

環境に配慮して節約できます。

平日の入浴をボディハグシャワーに切り替えた場合

浴槽浴 (平日分)	CO <sub>2</sub> 排出量 約557kg/年	
ボディハグ シャワー (平日分)	CO <sub>2</sub> 排出量 約354kg/年	約36% CO <sub>2</sub> 削減

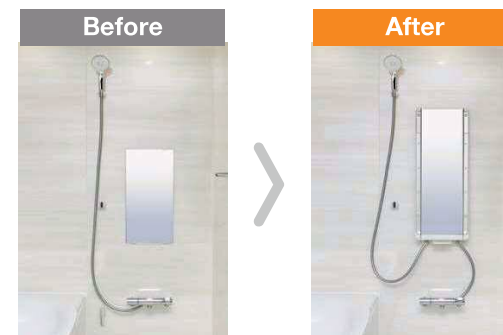
年間 約17,700円 節約できます。

※【試算条件】4人家族(男性2人、女性2人)が、年間平日分261日の入浴をボディハグシャワー(適正下送流量9L/min、1人当たり5分間)に切り替えた場合で算出。浴槽浴は水温16℃、浴槽満温42℃、ユニットバス周辺温度10℃±2℃の環境下で、4時間後の温度低下が7℃(半年間は温度低下が半分)、追いだき回数1回/日、ふろ節燃効率80%の給湯器で、給湯後4時間後に追いだきした場合で算出。【比較品】浴槽実用水量240L(1600サイズ)【引用元】自社基準【単価】上下水道265円/m<sup>3</sup>(税込)、都市ガス156円/m<sup>3</sup>(税込)【CO<sub>2</sub>排出係数】水道0.54kgCO<sub>2</sub>/m<sup>3</sup>※数値はあくまで目安であり、記載通りのCO<sub>2</sub>排出量の削減を保証するものではありません。詳細や最新情報については、こちらをご覧ください[https://www.biz.lixil.com/service/law/ecoc\\_products/products\\_data.html](https://www.biz.lixil.com/service/law/ecoc_products/products_data.html)

## 取付けの流れ

お使いのバスルームの水栓をそのまま利用でき、電気・水道工事などは不要※なので、短時間でカンタンに取付けできます。スマートなデザインでさまざまなバスルームにフィットします。

※設置条件によっては水栓取替えが必要になる場合があります。現場により取付けできない場合もありますので、現地調査をご依頼ください。



※写真はボディハグシャワー(ホワイト)です。

LIXILトータルサービス\*1による責任施工です。

事前確認(現地調査)



事前に専門のスタッフが訪問し、設置が可能か、また取付け後のイメージの確認を行います。

取付け作業(約3時間\*2)



取付け当日は、まずボディハグシャワー設置に必要な空間確保のため、バスルームについている鏡などを外します。



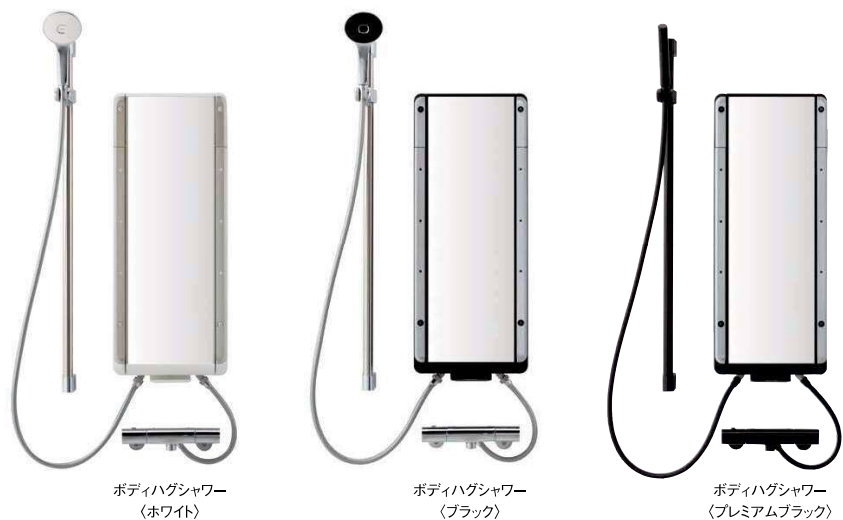
続いて、ボディハグシャワーを取り付けます。水栓金具は既存のものを使うので、大掛かりな工事は不要です。専門の施工スタッフによる取付けで安心です。

\*1: 株式会社LIXILトータルサービスは株式会社LIXILのグループ会社です。

\*2: 所要時間は現場により異なります。

\*お風呂は取付け完了の翌日から使用可能です。

## セット内容



写真はセットの一例です。

	ホワイト	ブラック	プレミアムブラック
本体カラー	ホワイト	ブラック	ブラック
シャワーヘッド	エコアクアシャワーSPA(メタル調-ホワイト)	スプレーシャワー(ストレートタイプ) (ブラック)	スプレーシャワー(ストレートタイプ) (ブラック)
	エコアクアシャワーSPA(メタル調-ブラック)		
ホース	メタル調ホース		ブラックホース
水栓金具	-		壁付サーモ水栓(OG1)(ブラック)

※スライドフック付握りバーはセットに含まれません。

詳細は  
こちらへ

ボディハグシャワー  
スペシャルサイトは  
こちら



設置できるか  
カンタン診断は  
こちら

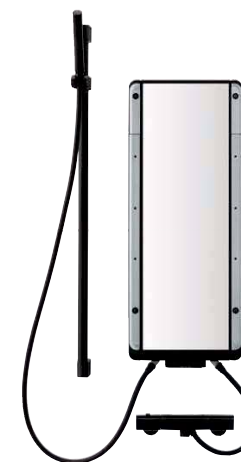
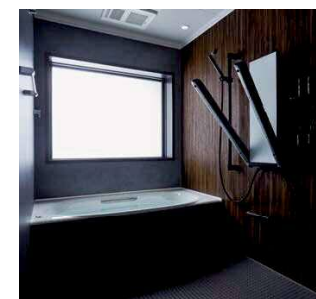


ご購入は  
LIXILオンライン  
ショップへ



二次元コードに端末のカメラをかざすと、LIXILのサイトに接続することができます。  
※ 通信料はお客さまのご負担となります。 ※ 携帯電話の機種によっては、接続できない場合がございます。あらかじめご了承ください。

## イメージ



## BODY HUG SHOWER

〈プレミアムブラック〉

写真  
システムバスルーム リデア 1620(1,25坪)サイズ



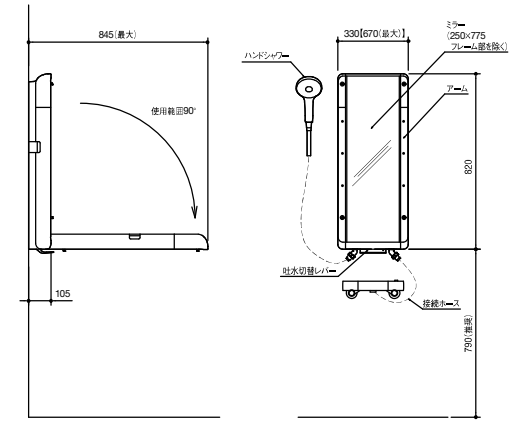


## BODY HUG SHOWER

(ホワイト)

写真  
システムバスルーム リデア 1616(1坪)サイズ

## 商品仕様

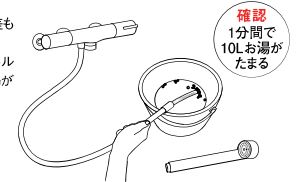


※ボディシャワーとハンドシャワーは同時に使用できません。  
※高さ寸法はバスルーム床からの寸法(推奨)になります。  
※【】内寸法はアームを90度下げた時の外寸法になります。

### ■取付け可能なバスルーム・水栓

- ユニットバスルーム、在来浴室のどちらにも取付け可能です。ただし、壁の種類によって、また劣化した壁には取付けできない場合があります。
- サーモスタット水栓(シャワーホースが取外し可能でシャワーヘッドに吐止水のスイッチがないもの)と組み合わせることができます。組合せ不可の水栓であっても、組合せ可能な水栓に交換できればボディハグシャワーを取り付けることができます。
- 現場条件として、一定の吐水量確保が必要です。(必要流量:シャワーホースから10L/min以上。個人差もあるため、余裕を持った流量をおすすめします。)  
吐水量確認方法:水温を約40℃に設定の上、シャワーヘッドを外してシャワーを全開にし、ペットボトルや計量バケツ、バケツと体重計等を使用して流量をご確認ください。1分間で10L (=10kg)以上お湯がたまる、または、2L (=2kg)のお湯が約12秒でたまれば、10L/minです。\*

※詳しくはWEBサイト(右URLもしくは右下の二次元コード)をご覧ください。 [https://s.lixil.com/tbbs\\_g\\_6](https://s.lixil.com/tbbs_g_6)  
なお、流量が足りない場合でも、対応によって取付け可能となる場合があります。  
現地調査(無料)を依頼し、訪問する専門のスタッフにご相談ください。



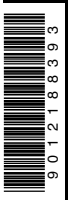
### ■確認事項

- 製品面に光の当たり方や見る方向により円や線状の模様のように見える箇所があります。製造方法の特性によるもので、商品の性能には影響ありません。
- ボディハグシャワーは節湯水栓の対象外です。

ボディハグシャワーの仕様や取付けなど詳細情報はこちら  
[https://s.lixil.com/tbbs\\_g\\_6](https://s.lixil.com/tbbs_g_6)



LIXIL



ヨ-PU200 | 01 | 2022,5,1 発行

