

エアコンの買い替えと修理 どちらがいいの？寿命は何年？



いまや生活に欠かせない家電となったエアコン。
エアコンの調子が悪いけど、「修理と買い替え、どちらがいいの？」「そもそも、これって故障なの？」と迷われたことはありませんか？
そこで、故障のチェックポイントや、エアコンの寿命の目安など、参考になる情報をご紹介します。

こんな症状は故障のサイン

エアコンが動かないなどのわかりやすい不具合以外にも、故障が疑われる症状には、主に以下のようなものが挙げられます。

✓ 冷房や暖房が効きづらい

冷媒ガスが漏れている可能性があります。

✓ 異音がする

室外機のコンプレッサーや室内機の送風ファンが破損している可能性があります。

✓ 異臭がする

室内機内部にカビが発生している可能性があります。

✓ 室内機の水漏れ

ドレンホースが目詰まりしている可能性があります。

✓ 漏電ブレーカーが落ちる

ショートや漏電を起こしている可能性があります。
速やかに使用を中止してください。

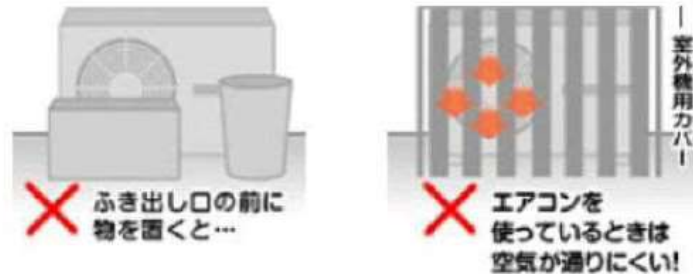
故障と判断する前に、室外機や室内機、リモコンをチェック

冷暖房が効きづらい、運転しないといった症状が見られても、**実は故障ではない**可能性も。故障と判断する前に、まずは以下のポイントをチェックしてみましょう。

✓ 室外機の周りを何かでさえぎっていませんか？

室外機の吹き出し口をすだれやカバーなどでふさいでしまうと、冷暖房の効きが悪くなる場合があります。

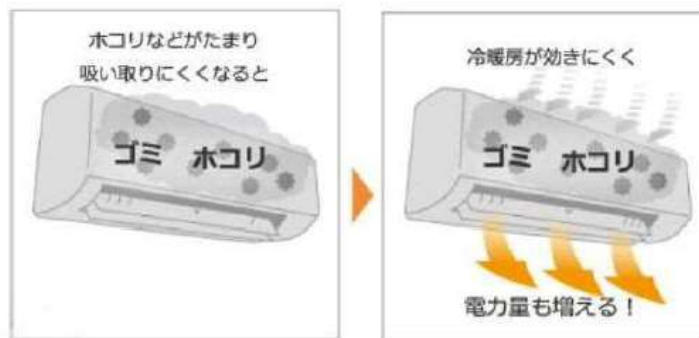
室外機の前はできるだけ広く開け、風通しのよい状態をつくるようにしてください。



✓ こまめなお掃除は行っていますか？

フィルターにホコリなどの汚れがたまっていると、風が通りにくくなり、エアコンが効きにくくなる場合があります。

ホコリが結露と合わさると、カビが発生する原因になる事もありますので、フィルター自動お掃除付でないエアコンをお使いの場合は、お掃除などの定期的なメンテナンスが大切です。



✓ リモコンが壊れていませんか？

リモコンの運転ボタンを押してもエアコンが動かない、というときは、エアコン本体ではなく、リモコンが故障している可能性もあります。ダイキンエアコンでは、リモコンが正常に働いているかどうか確認できる、「リモコン自己診断」機能がついている機種もありますので、一度お試しください。

✓ 霜取り運転中ではありませんか？

冬は室外機に霜が付きやすくなり、霜取り運転に入っている場合があります。霜取り運転中はエアコンから暖かい風が出なくなりますが、しばらく待てば通常運転に切り替わります。

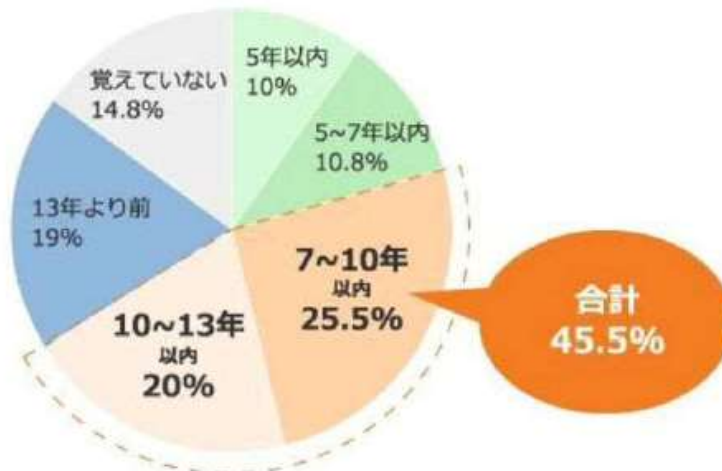
✓ ブレーカーが落ちていませんか？

停電の後などは、ブレーカーが落ちてしまっている場合がありますので、確認してみましょう。

購入後、10年程度経っていたら修理より、買い替えがおすすめ

エアコンの使い方や置かれている環境にもよりますが、一般的にエアコンの**寿命は10年程度**と言われています。

2020年にダイキンが行ったアンケートでも、エアコンの買い替え時期は使用期間「7年～10年以内」が最多、次いで「10年～13年以内」という結果に。10年程度使ったエアコンは、修理より買い替えがおすすめです。



※2020年ダイキン調べ 調査機関：株式会社ネオマーケティング 単数回答 N=400

また、10年を過ぎると、部品がなくなって**修理ができなくなる**場合も。各メーカーごとに部品の最低保有期間を定めていますが、ダイキンエアコンの場合は、**10年**となっています。

エアコンの保証期間について

ダイキンエアコンの保証期間は、本体が1年、冷媒系統が5年間となっています。保証期間中は保証書の規定に従って修理させていただきますが、これを過ぎる場合は修理費用が必要となります。

最新機種への買い替えで、電気代節約&快適に！

最新機種は、10年ほど前の古いエアコンに比べて**省エネ性がアップ**。買い替え費用の負担はかかってもランニングコストが抑えられるため、早めに買い替えた方が節約につながる可能性もあります。

例えばうるさらXでは…

2009年度
壁掛形エアコン
S40KTRXP

消費電力量
期間合計(年間) **1,282 kWh**

2022年度
壁掛形エアコン
S40ZTRXP

消費電力量
期間合計(年間) **1,066 kWh**

13年前の機種と
比べて

消費電力

約**16%**カット

※当社比。記載の期間消費電力量はJISC9612:2013での値です。

また、古い機種と比べると**機能も進化**。快適性や使いやすさがアップする機能が搭載されています。ダイキンの最上位モデルうるさらXであれば、冬は床暖房のように**足元から暖める『垂直気流』**、夏は気流をまわしてお部屋全体を**すばやく快適にする『サーキュレーション気流』**を搭載しています。