



太陽光発電設備に関するご相談会！

- ・電気代を安くしたい。
- ・災害時の予備電源を確保しておきたい
- ・太陽光発電に興味はあるけど、初期費用が高すぎて断念した。

などなど・・・

何でもお気軽にご相談ください！！

事業内容

1. 空調設備工事
2. 衛生設備工事
3. 電気設備工事
4. 建築工事
5. ビルの維持管理業務
6. 環境測定
7. 水処理薬品の販売



お問い合わせ：03-3822-0220

緊急の対応や修理もお任せください！まずはお電話を！！

リード 西日暮里

検索 🔍

株式会社リード



所在地：〒116-0013 東京都荒川区西日暮里4-4-10
TEL：03-3822-0220 FAX：03-3822-1172
アクセス：山手線田端駅から徒歩五分
地下鉄千代田線西日暮里駅から徒歩五分
URL：<http://www.lead-s.co.jp>

公式SNSもやっています！
リード西日暮里で検索

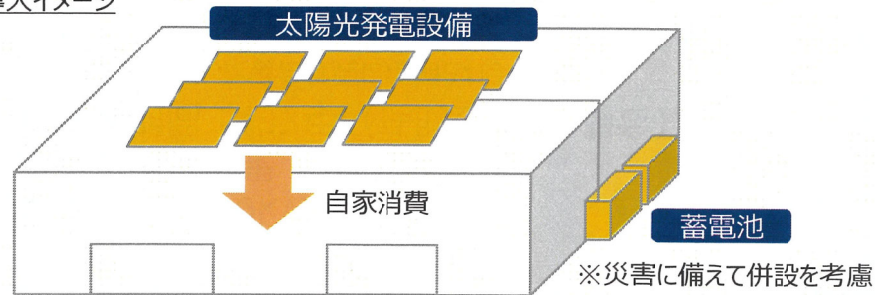


電力料金を削減するための自家消費型太陽光発電導入

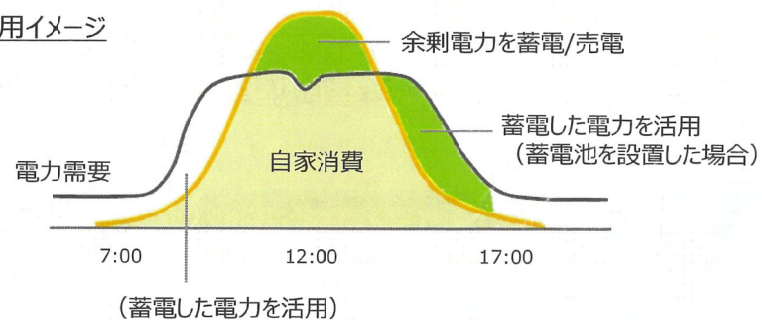
- 事業所の屋根または空きスペースに、太陽光発電設備（+蓄電池）を導入し、自家消費します。
- 電力料金を大幅に削減し、また蓄電池を設置すれば停電時には非常用電源として活用できます。

太陽光発電設備の導入

導入イメージ



電力使用イメージ

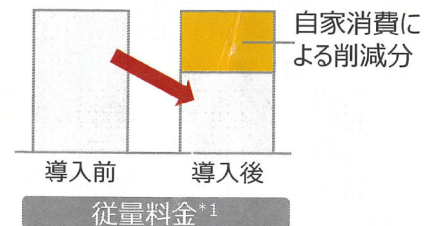


- 国や自治体の補助金の活用を積極推進します。
- 自家消費型太陽光導入による税制優遇があります。
- 自己資金による設備構築のほか、第三者所有による設備構築も提案可能です。

効果

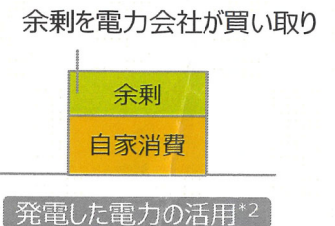
電力料金削減

【自家消費分の従量料金削減】



*1 再エネ賦課金、燃料費調整額も削減の対象となります。

【売電によるメリット】



*2 電力系統への逆潮流が可能な場合に限ります。

副次効果

災害への備え

- 停電時には非常用電源として活用可能
- 蓄電池併設の場合は日没後も電力供給

副次効果

環境への貢献・SDGsへの取り組み

CO2排出は火力発電の約15分の1、SDGsへの取り組みを加速

SDGs目標例



電力料金削減シミュレーション

- 太陽光発電により年間100万円以上のコスト削減、7~8年以内での投資回収が期待できます。
- 必要な書類・データをお貸しいただければ、電力料金削減のシミュレーションいたします。

電力料金削減シミュレーション例

【概要】

設置場所：都内事業所の屋根

太陽光発電設備容量：70kW

費用概算：1,200万円（設備・工事費）

※費用は導入設備により異なります。

【導入効果】

発電量：79,000kWh/年

電力料金削減効果：176万円/年

投資回収期間：約7年（補助金なしの場合）

※補助金を活用した場合は更に短縮されます。

◇試算前提

- 電力料金削減効果 = 自家消費によるコスト削減分 + 売電収入
- 現在の従量電力料金: 25円/kWh、売電単価: 8.5円/kWh
- 平日は発電量すべて自家消費
- 休日は50%自家消費、50%売電
- 税制優遇による効果は除外

検討に必要な情報

以下の書類・データをお貸しいただければ、検討いたします。

- 電力需要（30分値、1年分）
- 電力料金（毎月、1年分）
- 事業所平面図および敷地平面図
- 受電キュービクル単線結線図

まずは検討しませんか？

上記により削減可能なコストメリットのシミュレーションを行います。
その後、現地調査して詳細を検討します。