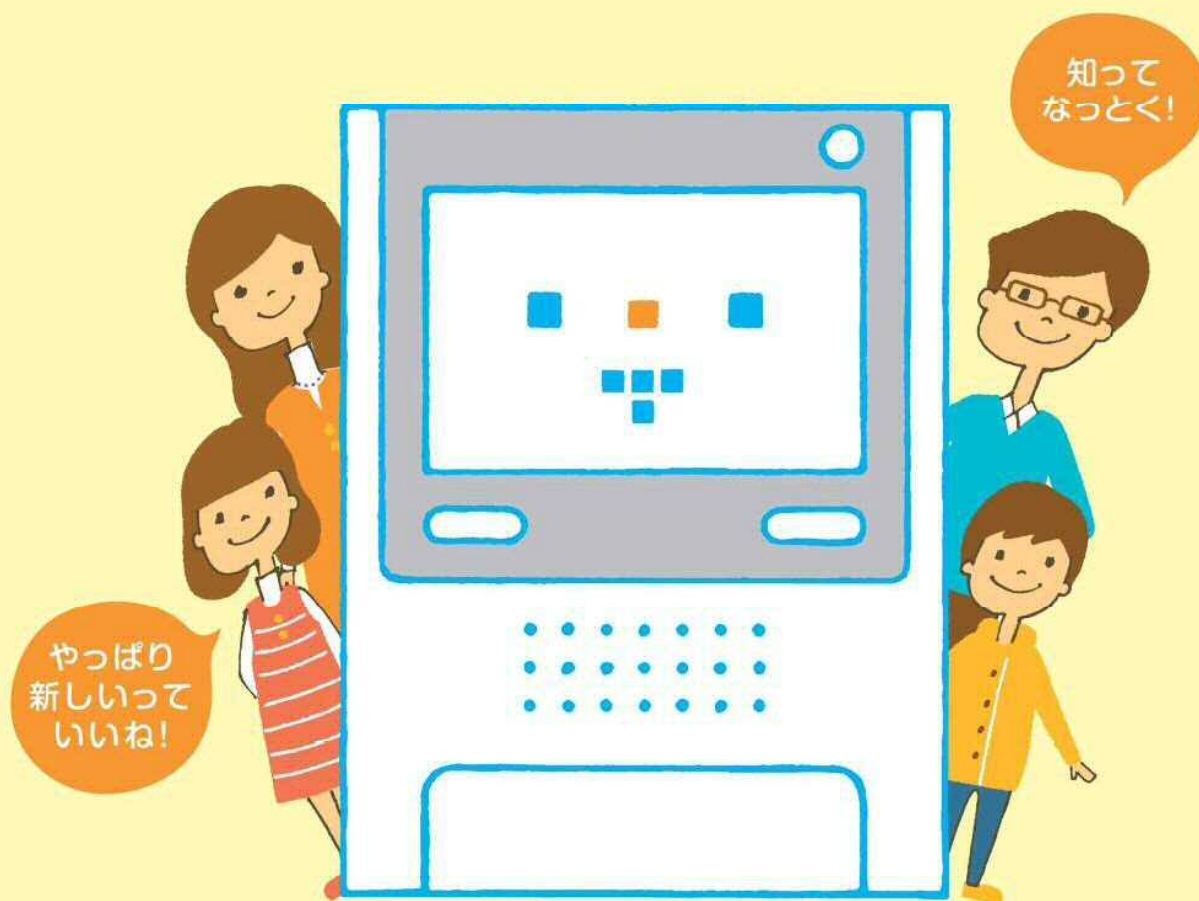


# アイホン

インターホンの  
リニューアルは、  
アイホンに  
まかせて安心。

## 今お使いのインターホン、 最新のインターホンに 取り替えませんか？

インターホンにも寿命があります。最新のインターホンに取り替えましょう。



管理会社様、管理組合様。  
カラーモニターのインターホンに取り替えて、  
安心・快適・便利なマンションライフを!

# なぜインターホンの取り替えが必要？



ご存知ですか？

## インターホンのお取り替えは15年が目安です。

24時間365日、休みなく働くインターホン設備。

インターホンにも家電製品と同じように寿命があります。

設置から15年が経過すると、経年変化により修理が必要になったり、最悪の場合、システムダウンにつながる恐れがあります。

設置15年で設備のお取り替え時期にきています。

インターホン工業会で  
目安が決められて  
いるのね。

### 15年がお取り替えの目安の理由

日常のご使用による部品の劣化など、摩耗故障による故障発生率が15年目を境にあがってきています。

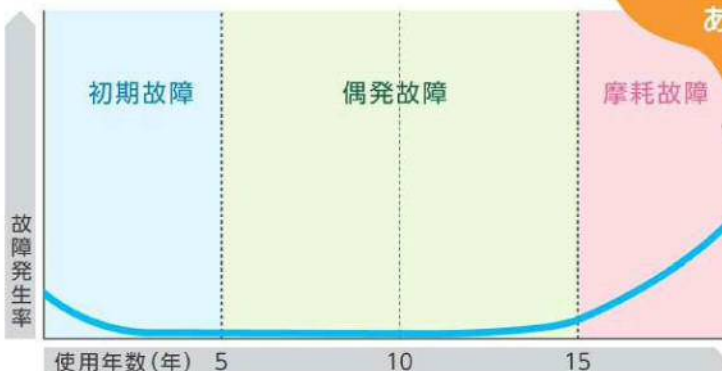
#### 主要インターホン設備(システム)の更新期間

主要 インターホン設備 (システム)	一般住宅用 (家庭用) インターホン	集合住宅用 インターホン システム
おおよその 更新期間	<b>10年</b>	<b>15年</b>



▲(一社)インターホン工業会  
広報資料より

#### ● 不具合発生率のイメージ



古いまま使い続けると、  
故障する頻度も  
あがるんだ。







ご存知ですか？

# 古いインターホンのまま 使い続けると、いろいろな 不具合が発生します。

不具合の  
症状もいろいろ  
あるのね。



インターホンの不具合は  
意外と放置されがちですが、  
設備としての不便さは  
大きいです。

## 住戸玄関子機

各住戸の玄関前に設置して  
あるインターホン



- 呼出、通話が  
できない。
- 呼出音が鳴らない。
- 呼出ボタンが  
押せない。

## 居室親機

居室内に設置してある  
インターホン

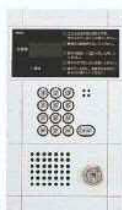


- 呼出、通話がで  
きない。
- 呼出音が鳴らない。

今お使いの  
インターホンで  
こんな不具合が起きて  
いませんか？

## 集合玄関機

エントランスに設置してある  
インターホン



- オートロックが解錠できない。
- 住戸を呼び出せない。
- 通話音声に雑音が混じる。
- パネルの文字が変色して、見えにくい。

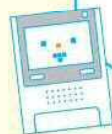
## 管理室親機

共用部の管理室に設置してあり  
管理員が使うインターホン



- 呼出できない住戸がある。
- 誤報が多くなった。
- 通話音声に雑音が混じる。

## インターホンのお取り替え Q&A



インターホンのお取り替えで、  
よくあるご質問にお答えします。

**Q** 録画機能のある  
インターホンに取り替え  
られますか？

**A** 録画機能付きのインターホン  
もごさいます。防犯効果も  
高いので、是非ともご採用を  
ご検討ください。

**Q** 住戸前もカメラ付きに  
変更できますか？

**A** 居室親機と住戸玄関子機までの  
配線本数で変わります。配線  
本数、配線種の確認をし、大丈夫  
であれば住戸前もカメラ付機種  
に変更できます。ただし、居室親  
機・システム全体変更の可能性  
が考えられます。

**Q** 工期はどのくらい  
かかるものでしょうか？

**A** マンションの規模、インターホン  
のお取り替え内容によりさま  
ざまです。管理組合様、管理会社  
様、お住まいの居住者様との  
調整により、スケジュールを組み  
立てる必要があります。また、  
工事内容によっても工期が異な  
ります。