

だんぜん薄く、使いやすい、省エネ仕様の次世代モデル。

# NEW ジェットタオルミニ<sup>®</sup>

JT-MC105J形 **100V** (W ホワイト) 売価 **98,000円** (税別)



SIAAマークは、ISO22196法により評価された結果に基づき、抗菌製品技術協議会ガイドラインで品質管理・情報公開された製品に表示されています。

どこにでもフィットして、取付けやすく、使いやすい。

オフィスのトイレに

病院・福祉施設・多目的トイレに

子ども用トイレに

-W ホワイト

### 〈ランニングコスト比較〉1ヶ月の費用(1台あたり)

1日の使用回数	100回	200回	300回	400回
ペーパータオル	5,000円	10,000円	15,000円	20,000円
布ロールタオル	7,500円	15,000円	22,500円	30,000円
ジェットタオルミニ JT-MC105J	107円	207円	306円	406円

### 計算条件

●1ヶ月間25日の使用とする ●メンテナンスに要する人件費は含まない  
 ●価格には消費税は含まない  
 ジェットタオル 乾燥時間9秒/回使用 / 常時通電(1日→24時間、1ヶ月→30日として算出) / 電気料金目安単価27円/kWhとする(2017年11月現在)  
 ペーパータオル 紙は1枚1円とし、1回2枚使用とする  
 布ロールタオル レンタルタオル1本600円とし、1本200回使用とする

■本体費用込みで比較する場合  
 一ヶ月の本体費用(償却5年・年3%複利の場合) 1,786円を追加(価格98,000円)

**低維持費**  
10円で  
**250回**  
使用可能

**速乾**  
5~9秒  
風速110m/s

**運転音**  
58dB

**全抗菌**  
全面アルコール拭き清掃可能

**整流子モーター**

**簡易ヒーター**

※1:ノズル口での測定値。 ※2:背面部、ノズル部、天面スイッチパネル内部を除く。 ※3:アルコールとは日本薬局方消毒用エタノール(濃度76.9~81.4%)を指します。 ※4:P8参照  
 ※5:簡易ヒーターの使用目安は室温20℃以上です。20℃以下で使用すると温風感が損なわれます。

ジェットタオルは、こんなに低コスト。



■試算条件P19参照

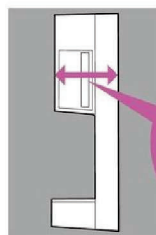
1日の使用回数  
**100回**の場合  
(来客数100人/日×1回ずつ使用)

◎1日の電気代は**わずか約4円!**  
◎1カ月のランニングコスト比較なら  
・ペーパータオル約**5,000円**  
・ジェットタオル約**107円**

**約4,893円もおトク!**

## 1 業界最薄<sup>※1</sup> 140mm<sup>※2</sup> でスッキリ

新しいジェットタオルミニは、本体厚さを約17% (170mm→140mm) に薄型化 (ドレンタンク部【最大部】は143mm)。狭小トイレにもスッキリ収まり、様々なサンタリー空間に設置できます。



業界最薄<sup>※1</sup>  
**140mm**<sup>※2</sup>  
約17%薄型化<sup>※3</sup>

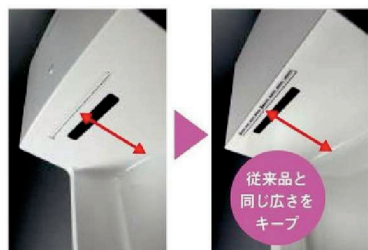
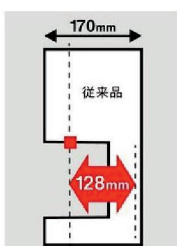
こんな所に  
おすすめ



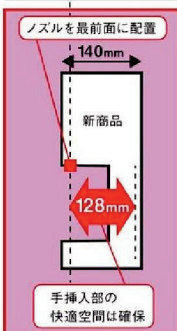
## 2 コンパクトでもより使いやすく

### ひろびろハンドゾーン

業界最薄<sup>※1</sup>ながら快適にご使用いただけるよう、奥行寸法は従来<sup>※3</sup>の128mmをキープ。さらに、風の吹出口を最前面<sup>※4</sup>に配置したことで手を入れやすくなり、手挿入部に触れることなく乾燥できます。



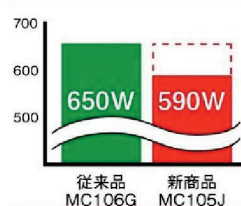
従来品と同じ広さをキープ



## 3 経済性 & 清掃性がアップ

### 業界トップクラス<sup>※5</sup>の低消費電力

乾燥性能はそのままに消費電力を約9%削減。わずかな電気代でご利用いただけます。

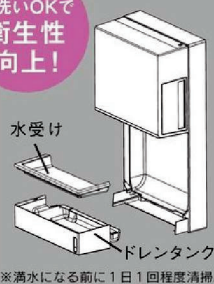


1回あたり約0.04円<sup>※6</sup>で使用可能

### 水受け・ドレンタンクの丸洗いOK

清掃性を改善し、水受けとドレンタンクが着脱できる構造に。丸ごと水洗いができます。

丸洗いOKで  
衛生性  
向上!



※満水になる前に1日1回程度清掃。

※1:片面ジェット風式ハンドドライヤーにおいて、水受けシンク有タイプの場合。2017年11月現在当社調べ。 ※2:最薄部である手挿入部より上部の奥行実寸法が139mm、ドレンタンク部(最大部)は143mmです。  
※3:当社従来品JT-MC106Gとの比較。 ※4:正面から吹出口までの距離は8mm。 ※5:100V片面ジェット風式ハンドドライヤーにおいて、ヒーター付きの場合。2017年11月現在当社調べ。  
※6:乾燥時間9秒/回、電気料金目安単価27円/kWh。

# ジェットタオルミニ <JT-MC105J> ご提案書

## 1. 製品概要

100V機種

JT-MC105J形 (-W ホワイト)  
希望小売価格 98,000円(税別)



こんなところに  
オススメ!

- 飲食店
- オフィス
- 多機能トイレ
- 子ども用トイレ

※旧型品と比較し、新製品が有する優位なスペック、当社オンラインスペースにオレンジ色で網掛けしてあります!

### 【ジェットタオルミニ】歴代品スペック比較表

モデル	新商品	1代前・従来品 (2011年発売)	2代前・旧型品 (2003年発売)
形名	JT-MC105J-W	JT-MC106G-W	JT-MC107E-W
デザイン			
寸法 [mm]	高さ:470 x 幅:245 x 奥行:139 ※1	高さ:480 x 幅:250 x 奥行:170	高さ:480 x 幅:250 x 奥行:185
仕様:			
乾燥時間 [秒] ※300mg残水	5-9	5-9	5-9
風速 [m/s] ※2	110	130	120
風量 [m³/分] ※2	1.4	1.2	1.5
ヒーター有無	有	有	有
騒音値 [dB]	58	58	62
消費電力 [W]	590(ヒーターON/強ノッチ)	650(ヒーターON/強ノッチ)	770(ヒーターON/強ノッチ)
消費電力 (待機時) [W]	0.4	1	1
モーター種類	整流子	整流子	整流子
モーター寿命	400回/日で7年	400回/日で7年 (200Vは250回/日で7年)	400回/日で7年 (200Vは250回/日で7年)
スイッチ操作部位置	天面スイッチカバー内	前面パネル内	製品側面スイッチカバー部
抗菌加工	有 (全面 ※3)	有 (全面 ※4)	有 (一部 ※5)
アルコール清掃 ※6	有 (全面 ※3)	有 (全面 ※4)	有 (一部 ※5)
風量切替	3段階	5段階	無段階
水受け・タンク部構造	水受け・タンク部 両方分離OK	ドレンタンクのみ分離	ドレンタンクのみ分離
ドレンタンク容量 [L]	0.6 (700人分)	0.6 (700人分)	0.6 (700人分)
オプション部材	専用スタンド (JP-M57FS2)	専用スタンド (JP-M57FS2)	専用スタンド (JP-M57FS)
希望小売価格(税別) [円]	98,000	98,000	98,000
施工(工事)性:			
取付方法	壁掛け	壁掛け	壁掛け
電源コード (コード長)	有 (1.3m) ※速結端子接続も可能	有 (1.3m) ※速結端子接続も可能	有 (1.3m) ※速結端子接続も可能
アース線接続	不要	不要	不要
200V機種	2018年4月以降発売予定	有	有
ランニングコスト:			
1ヶ月の電気代(100回/日での比較)	107円	129円	149円
10円での使用回数	250回	220回	190回

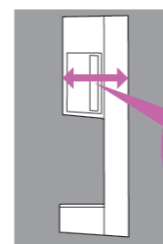
※1 最薄部である手挿入部より上部の奥行寸法が139mm、ドレンタンク部 (最大部) は143mmです。 ※2 各機種にて風速・風量は異なりますが、ノズル形状の変更等により、乾燥時間は同一です。 ※3 背面部、ノズル部、天面スイッチカバー内部を除く。 ※4 背面部、ノズル部、前面パネル内部を除く。 ※5 本体パネル (ノズル部分を除く)、ドレンタンク部分を除く。 ※6 アルコールとは日本薬局方消毒用エタノール(濃度76.9~81.4%)を指します。

## 2. 新型ジェットタオルミニ ~「三菱だけ」のこだわりスペック~

Point1 業界最薄※1 140mm※2 でスッキリ!

コンパクトボディで狭小トイレにもOK

新しいジェットタオルミニは、本体奥行き寸法を約17% (170mm→140mm※2) 薄型化※3 (ドレンタンク部【最大部】は143mm)。狭小トイレにもスッキリ収まり様々なサニタリー空間に設置できます。



業界最薄※1  
140mm※2  
約17%薄型化※3

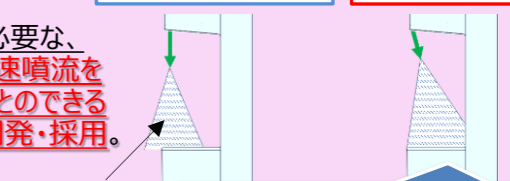
※1 片面ジェット風式ハンドドライヤーにおいて、水受けシンク有タイプの場合、2017年11月現在調べ。 ※2 最薄部である手挿入部より上部の奥行寸法が139mm、ドレンタンク部 (最大部) は143mmです。 ※3 当社従来品JT-MC106Gとの比較。

ジェットタオルの「こだわり」Point①

本体薄型化しても、水滴回収率は従来品と同等をキープ!

高い乾燥性能に必要な、風速110m/sの高速噴流を内向きに噴出することのできる新形状のノズルを開発・採用。

<噴流角度>0°の場合 <噴流角度>16°内向き



噴流角度を付けることで、従来品同等の水滴回収率を実現!

Point2 コンパクトでも使いやすい!

コンパクトでも使いやすい、ひろびろハンドゾーン

当社独自の実証実験に基づき、快適に使用可能な奥行き寸法を124mmと想定し、従来からの奥行き寸法128mmを維持。さらに風の吹出し口を最前面に配置したことで手を入れやすくなり、手挿入部に触れることなく乾燥できます。



ジェットタオルの「こだわり」Point②

もっと! ラクな姿勢でお使い頂けます!

従来品の場合、吹出口が奥にある為、使用する際に手を奥まで挿入する必要がありました。新商品では、吹出口が手前にあるので、手を挿入しやすく楽な姿勢での使用が実現!

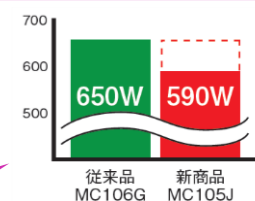


楽な姿勢で!

Point3 経済性 & 清掃性がアップ!

業界トップクラスの低消費電力

乾燥性能はそのままに消費電力を約9%削減。わずかな電気代でご使用頂けます。



乾燥性能はそのままに! 60W低減!

1回あたり0.04円※4で使用可能

※4 乾燥時間9秒/回、電気料金目安単価27円/kWh

ジェットタオルの「こだわり」Point③

高効率小型モーター採用!

《乾燥性能はそのまま》目《本体薄型化》を実現しながら、消費電力を低減させる為、高効率小型モーターを採用!



約14%サイズダウン!

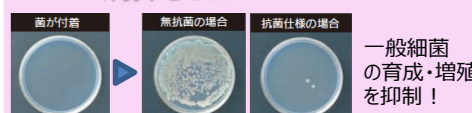
水受け・ドレンタンクの丸洗いOK

清掃性を改善し、水受け・ドレンタンクが共に着脱できる構造に。丸ごと水洗いができます。



全面抗菌樹脂採用!

本体全面※5に抗菌樹脂を採用しており、細菌の繁殖を抑制。アルコールによる拭き清掃もOKでより清潔に!



※5 背面部、ノズル部、天面スイッチカバー内部を除く。

### 旧型品からの買替えてこんなに省エネなんです!

型名 (製造年)	JT-MC107E (2003年)	JT-MC106G (2011年)	JT-MC105J (2017年)
乾燥時間	5~9秒	5~9秒	5~9秒
消費電力	770W	650W	590W
消費電力量 削減率 (乾燥時間×消費電力)			23%ダウン

消費電力量は、電気代に比例します! つまり、107Eから新製品105Jに切替えて頂くと、**電気代が23%もダウン**するという結果に!

<年間電気代>  
7千円  
6千円  
5千円  
4千円

6,462円  
4,869円

こんなにお得!

例えば...  
<1日400回使用する場合>  
年間電気代削減量はこんなに大きい!!

※計算条件: 電気料金目安単価 27円/kWh